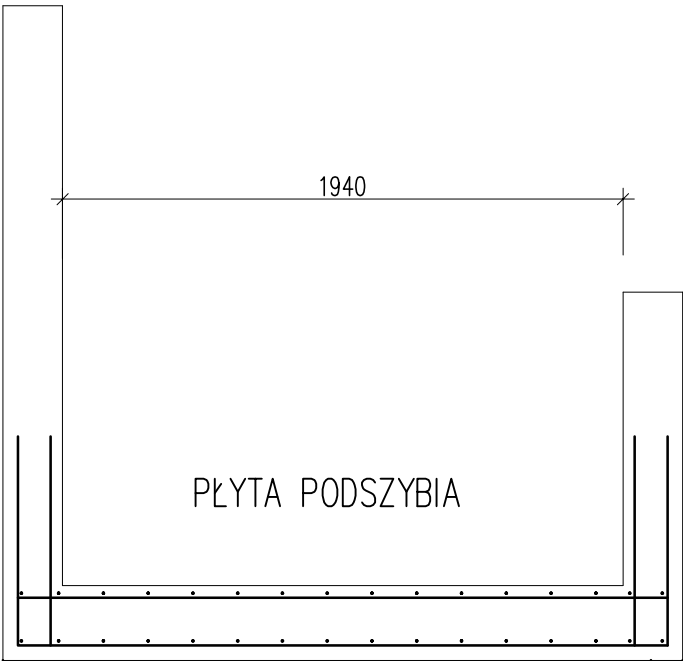
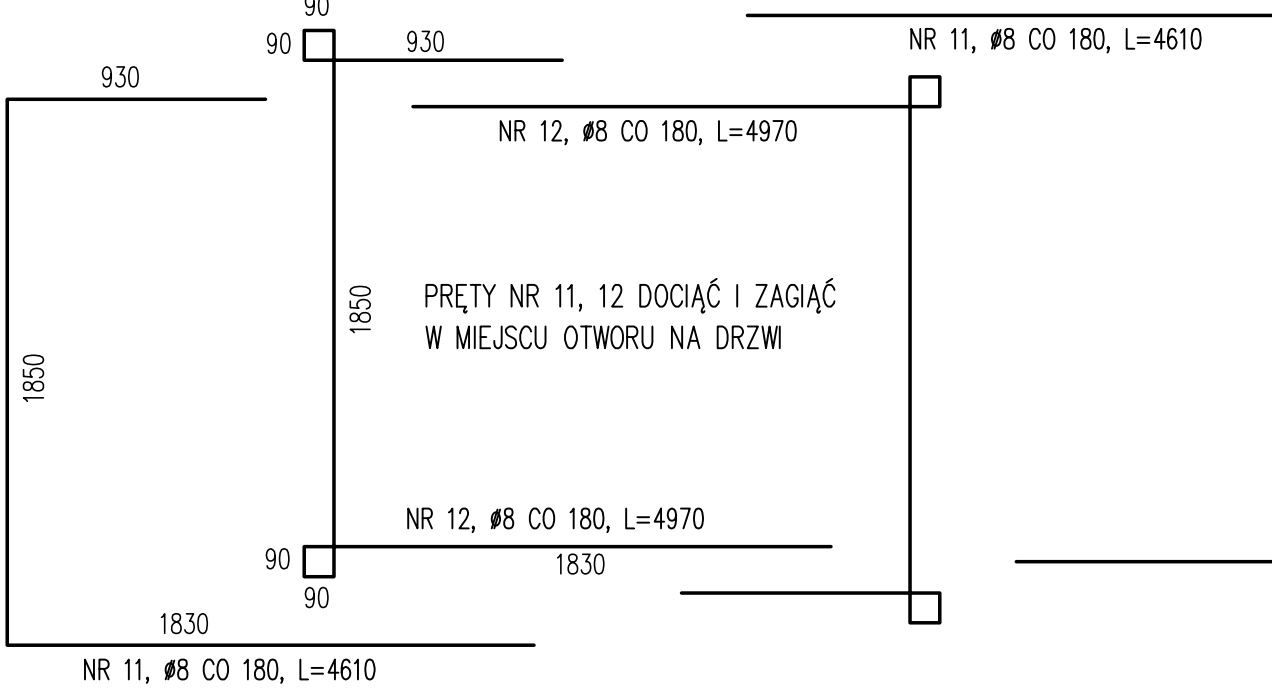
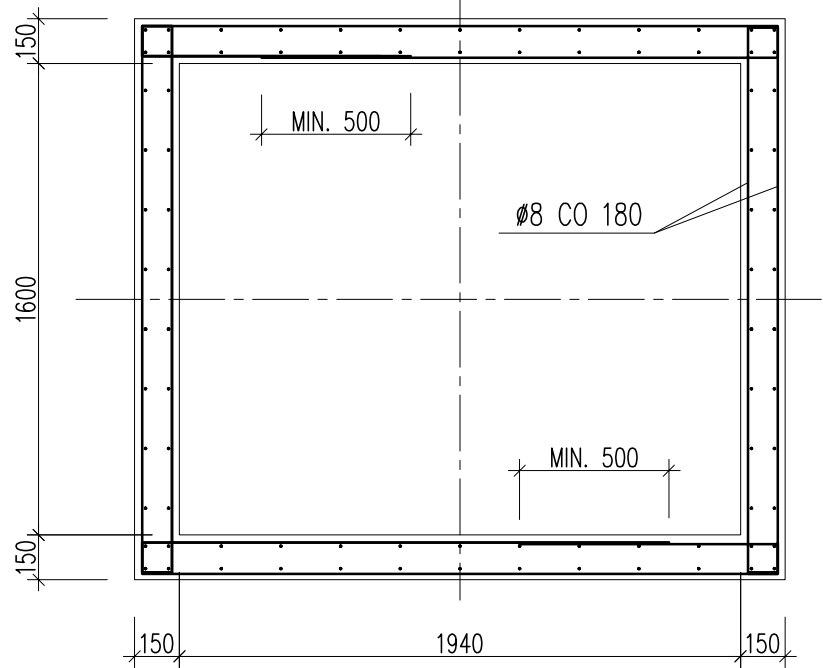
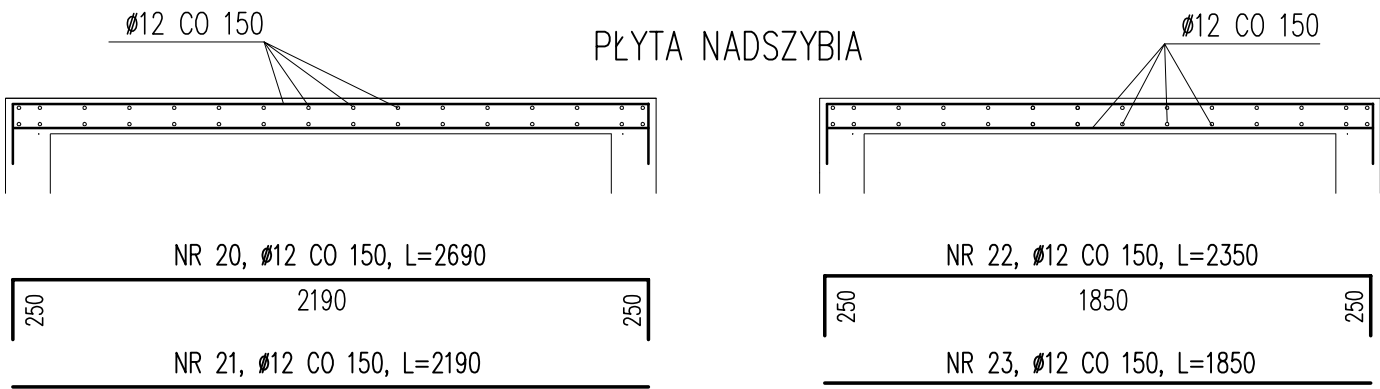
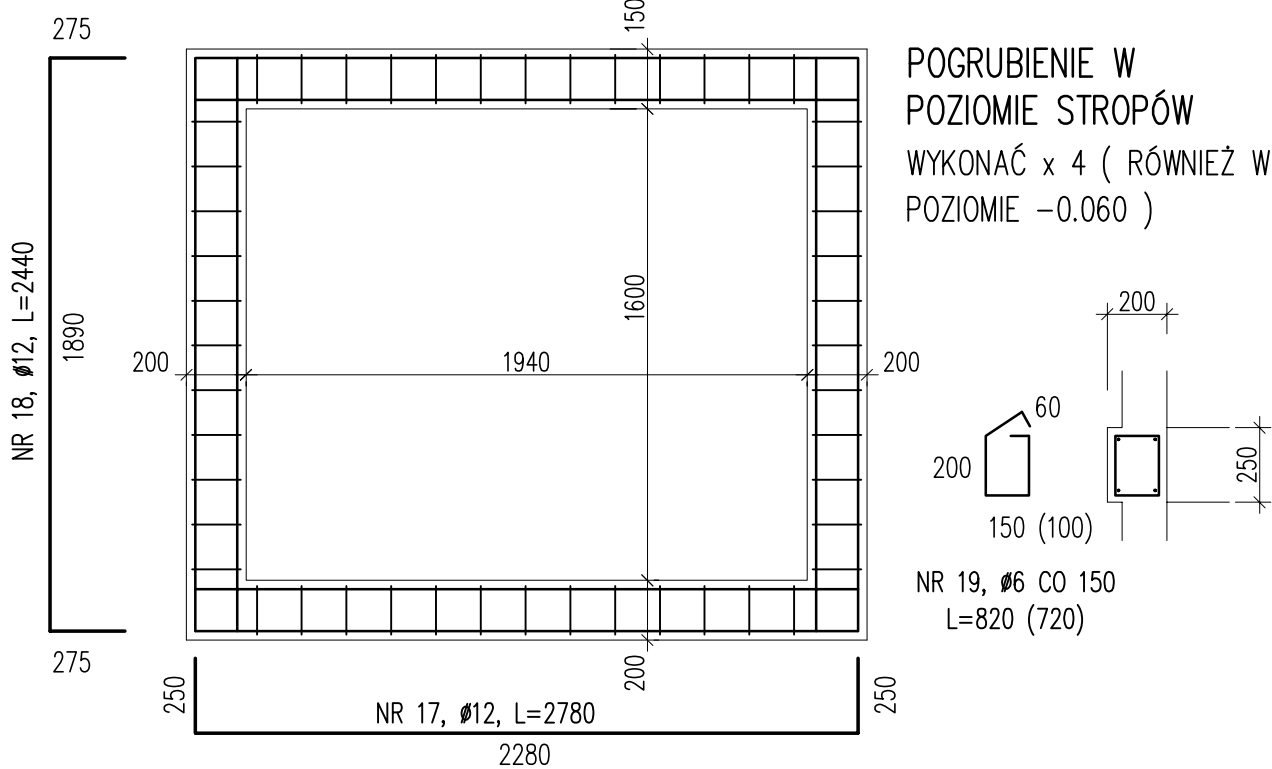
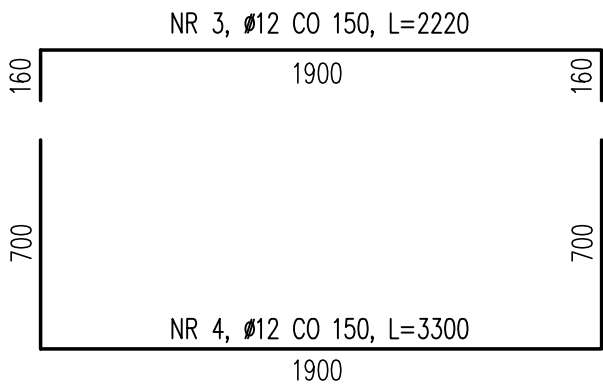
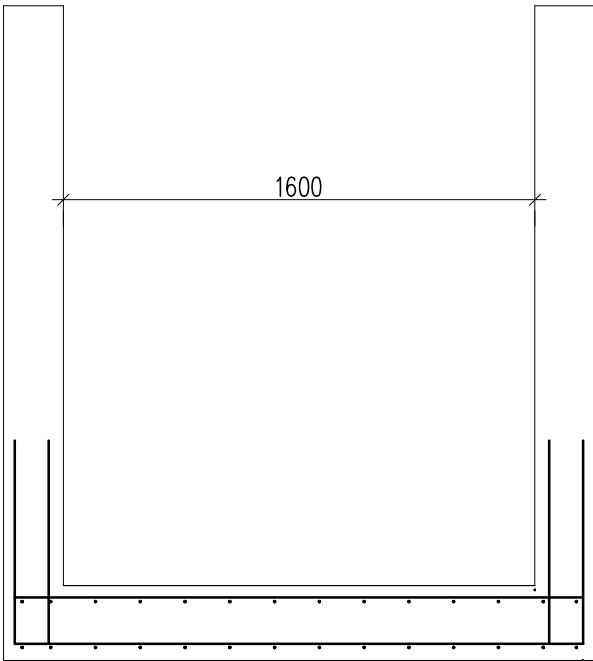
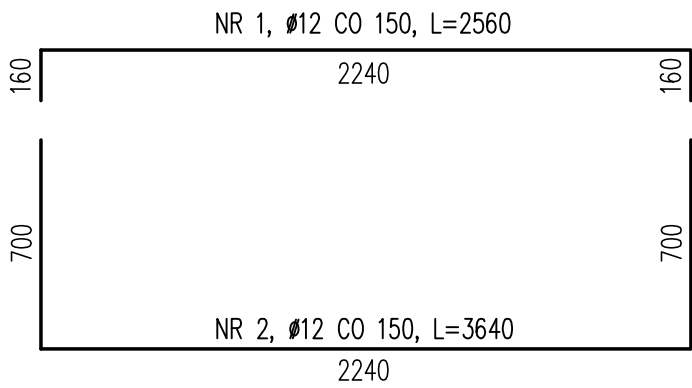


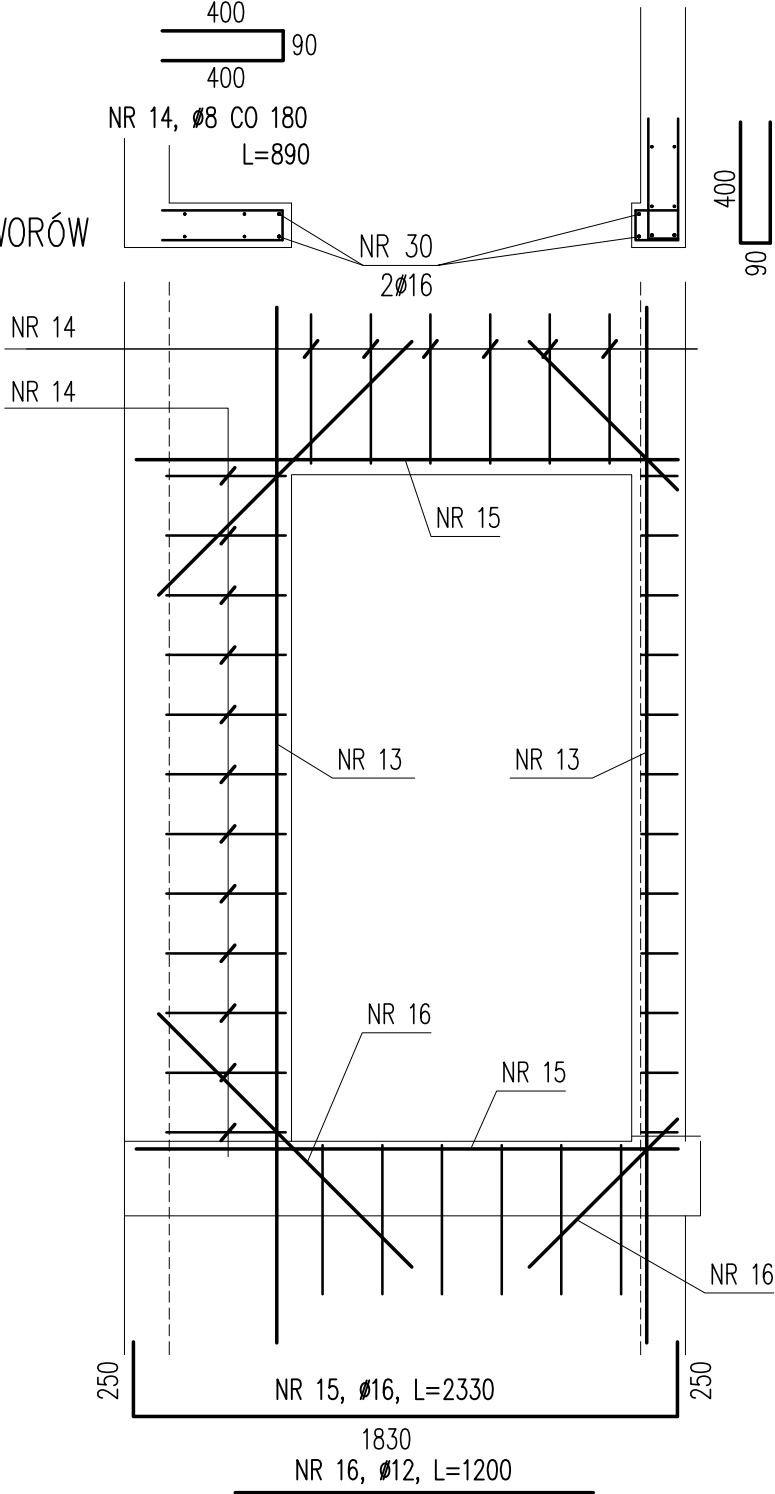
SZYB WINDY – ZBROJENIE



NR 5, Ø10 CO 200, L=1100



DOZBROJENIE OTWORÓW DRZWIOWYCH



BETON C25/30
STAL Ø RB500 W, B500SP

- UWAGI: 1. OTULENIE ZBROJENIA – 25 mm; W ŚCIANACH O GRUBOŚCI 175 mm OD STRONY GRUNTU ORAZ NA DOLNEJ POWERZCHNI PŁYTY PODSZYBIA – 50 mm.
2. PRĘTY Ø10 ŁĄCZYĆ NA ZAKŁAD DŁUGOŚCI MINIMUM 500 mm; PRĘTY Ø8 NA ZAKŁAD DŁUGOŚCI MIN. 400 mm.
3. WSZYSTKIE WYMIARY PODANO W MILIMETRACH, POZIOMY W METRACH.

	Projektant	"P.P. BIPROMAG-1" Gliwice
Data	05. 2019r	
Podpis		
Nazwisko	mgr inż. Marian Sokółowski	Zastępuje rysunek:
Nr upraw.	563/83 - specjalność konstr. - budowlana	
Format:	ZAMAWIAJĄCY: G.Z.O.J. W STRZELCACH OPOLSKICH ul. Wąłowa 5	
A2	PW	Nr rysunku: 450/1/B-K27
Podziałka:	PRZEBUDOWA POMIESZCZEŃ W BUDYNKU SZKOLNYM PRZY UL. MARKA PRAWEGO W STRZELCACH OPOLSKICH CZĘŚĆ KONSTRUKCYJNO- BUDOWLANA	
1:25 1:50	SZYB WINDY - ZBROJENIE	